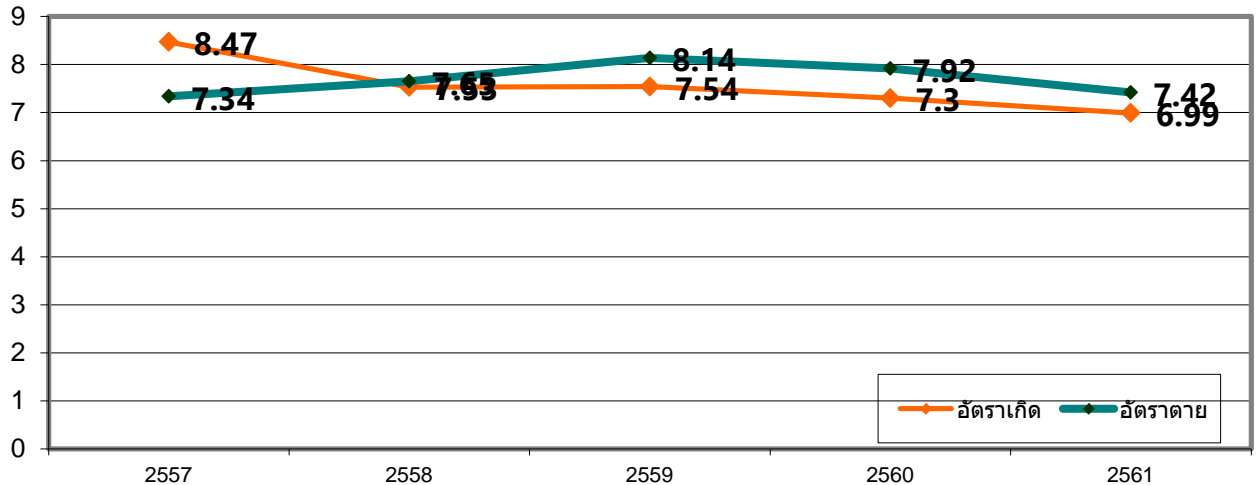


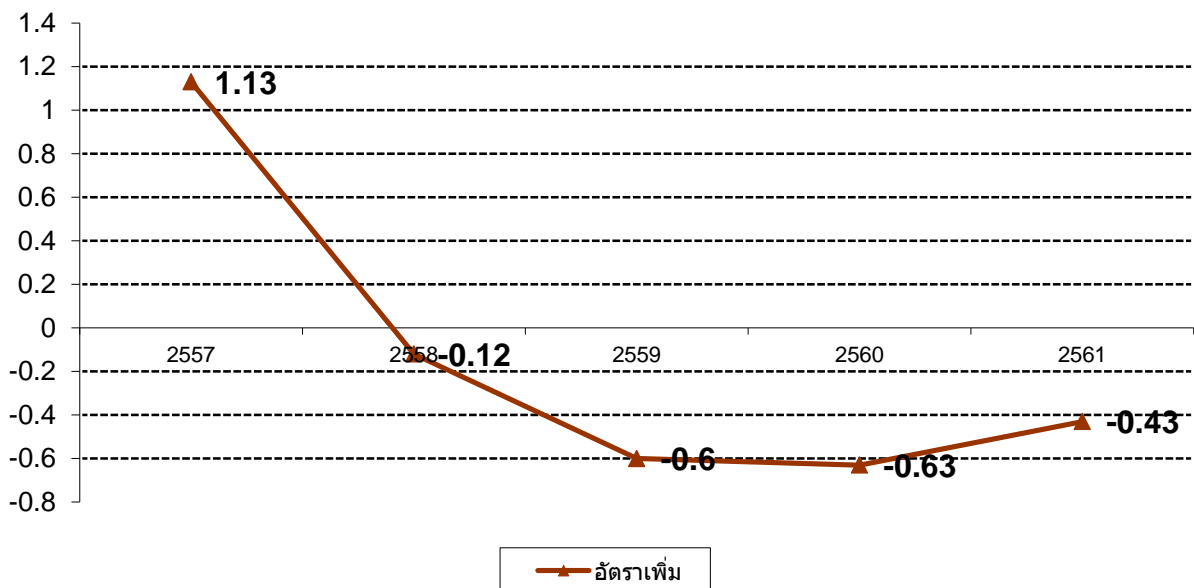
2. สถิติชีพ

2.1 อัตราเกิด อัตราตาย อัตราเพิ่ม 5 ปีย้อนหลัง (พ.ศ. 2557 – 2561)

รูปแสดงแนวโน้มอัตราการเกิด และอัตราการตาย ของประชากรจังหวัดชัยภูมิ ปี 2557 – 2561



รูปแสดงแนวโน้มอัตราเพิ่มของประชากรจังหวัดชัยภูมิ ปี 2557 – 2561



หมายเหตุ ข้อมูลการตาย ปี 2560 เดือนมกราคม 2561 – มกราคม 2562

อัตราเกิดมีชีพต่อประชากรพันคนจังหวัดชัยภูมิ ปี 2557 – 2561 มีอัตราเกิดมีชีพ ในปี 2557 8.74 ต่อประชากรพันคน และมีอัตราเกิดมีชีพลดลงในปี 2558, 2559, 25560, 2561 มีอัตรา 7.53, 7.54 , 7.3, 6.46 ตามลำดับ อัตราตาย ต่อประชากรพันคน จังหวัดชัยภูมิ ปี 2558 - 2560 มีแนวโน้มใกล้เคียงกัน คือ 7.34, 7.65, 8.14, 7.92 และปี 2561 มีอัตราลดลง คือ 6.94 ส่วนอัตราเพิ่มตามธรรมชาติ ต่อประชากรพันคน จังหวัดชัยภูมิ ปี 2556-2559 มีอัตราเพิ่มของประชากรลดลงคือ 1.13, -0.12, -0.60, -0.63 และเพิ่มขึ้นเล็กน้อย ในปี 2561 คือ -0.48

ตารางแสดงจำนวนและอัตราเกิด ตาย และเพิ่ม ต่อประชากรพันคน จังหวัดชัยภูมิ ปี 2557 - 2561

รายการ	พ.ศ.2557		พ.ศ.2558		พ.ศ.2559		พ.ศ.2560		พ.ศ.2561	
	จำนวน	อัตรา	จำนวน	อัตรา	จำนวน	อัตรา	จำนวน	อัตรา	จำนวน	อัตรา
เกิดมีชีพ	9,615	8.47	8,619	7.53	8,585	7.54	8,317	7.38	7,957	6.99
ตาย	8,336	7.34	8,762	7.65	9,264	8.14	9,025	8.01	8,446	7.42
เพิ่มตามธรรมชาติ	1,249	1.13	(-143)	-0.12	(-679)	-0.60	(-708)	-0.63	(489)	-0.43
เกิดมีชีพในสถานบริการ	9,615	8.47	8,619	7.53	8,585	7.54	8,317	7.38	7,957	6.99
ทารก 0-1 ปี ตาย	68	5.30	66	7.66	57	6.64	64	7.69	35	3.07
มารดาตาย	1	10.40	0	0	2	23.30	0	0	2	24.41
เด็กอายุต่ำกว่า 0-5 ปี ตาย	90	6.86	91	10.56	76	8.85	95	11.42	52	6.16

ที่มา : เกิดมีชีพ,เกิดมีชีพในสถานบริการ, มารดาตายจากรายงานโครงการแม่และเด็กไทย ในปีสุขภาพดีถ้วนหน้า (ก.2)

การตาย,ทารก 0-1 ปีตาย, เด็ก 2-5 ปีตาย จากกระทรวงมหาดไทย

รายงานการตาย ปี 2561 (มกราคม 2561 - พฤศจิกายน 2561)

อัตราเกิดมีชีพ, อัตราตาย ต่อประชากร 1,000 คน

อัตราเพิ่มตามธรรมชาติ / ประชากร 1,000 คน

อัตราทารก 0-1 ปีตาย / การเกิดมีชีพ 1,000 คน

อัตรามารดาตาย / ประชากรเกิดมีชีพ 100,000 คน

อัตราเด็กอายุ 0 - 5 ปีตาย / การเกิดมีชีพ 1,000 คน