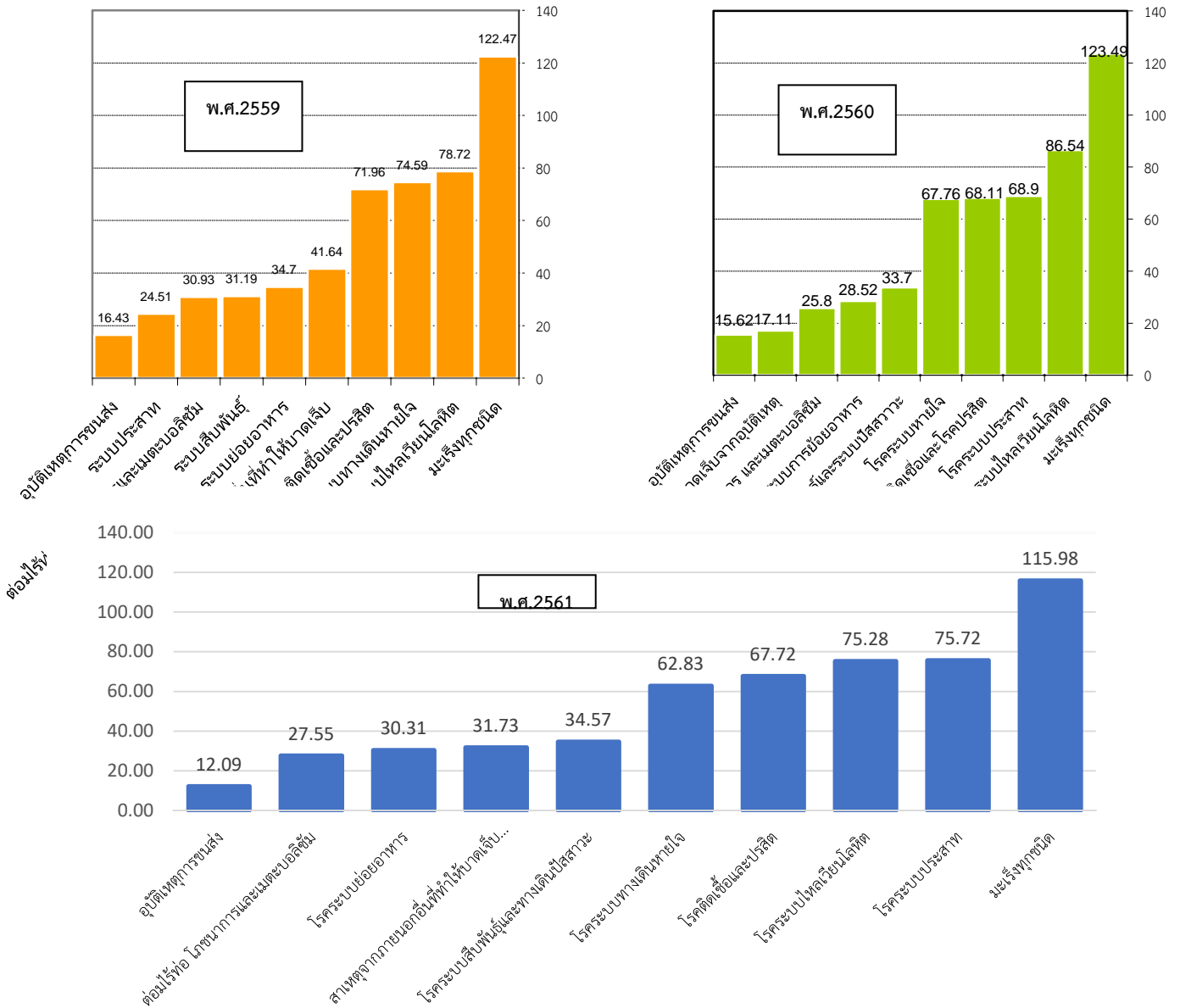


3. สาเหตุการตาย 10 อันดับแรก 3 ปีย้อนหลัง(พ.ศ.2558 - 2561)



สาเหตุการตายตามกลุ่มสาเหตุจังหวัดชัยภูมิ ปี พ.ศ. 2560 พบว่า อันดับ 1 คือ โรคมะเร็งทุกชนิด คิดเป็นอัตรา 115.98 ต่อประชากรแสนคน รองลงมา ได้แก่ โรคระบบประสาท,โรคระบบไหลเวียนโลหิต ,โรคติดเชื้อและปรสิต, โรคระบบทางเดินหายใจ, โรคระบบสืบพันธุ์และทางเดินปัสสาวะ,สาเหตุจากภายนอกอื่นที่ทำให้บาดเจ็บจากอุบัติเหตุ,โรคระบบย่อยอาหาร, ต่อมไร้ท่อ โภชนาการและเมตาบอลิซึม,และอุบัติเหตุการขนส่ง คิดเป็นอัตรา 75.72, 75.28, 67.72, 62.83, 34.57, 31.73, 30.31, 27.55 และ 12.09