

## สถานการณ์โรคไข้เลือดออก (DHF DF และ DSS) จังหวัดชัยภูมิ

สัปดาห์ที่ ๒๒ (วันที่ ๓๑ พฤษภาคม - ๓ มิถุนายน ๒๕๖๓)

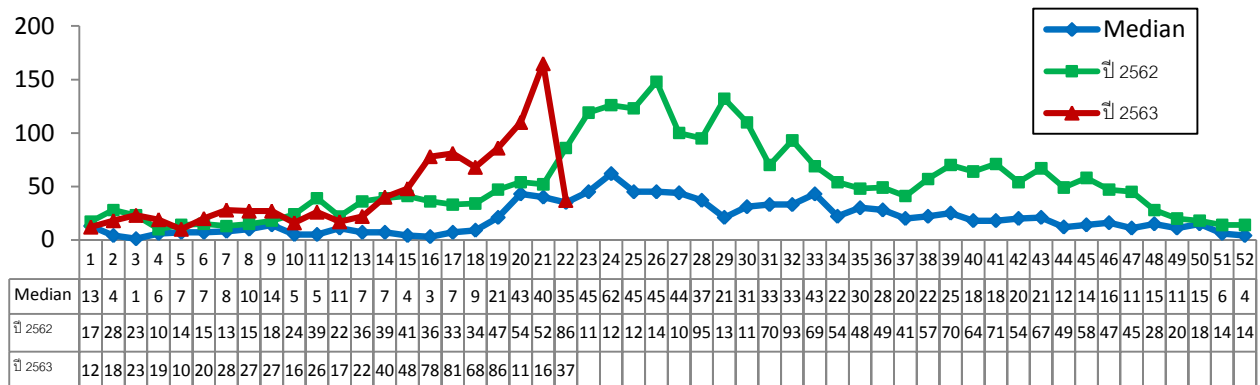
.....

สำนักงานสาธารณสุขจังหวัดชัยภูมิ ได้รับรายงานผู้ป่วยโรคไข้เลือดออก จำนวน ๒๐๒ ราย พบในอำเภอเมืองชัยภูมิ ๖๓ ราย หนองบัวแดง ๔๘ ราย ภูเขียว ๒๐ ราย เกษตรสมบูรณ์ ๑๒ ราย จัตุรัส ๑๑ ราย หนองบัวระเหว ๘ ราย แก้งคร้อ และเนินสง่า อำเภอละ ๗ ราย บำเหน็จณรงค์ ๖ ราย บ้านเขว้า และคอนสาร อำเภอละ ๕ ราย เทพสถิต ๔ ราย คอนสารรค์ บ้านแท่น และภักดีชุมพล อำเภอละ ๒ ราย เมื่อเปรียบเทียบกับค่ามัธยฐานและปีที่แล้วในช่วงสัปดาห์เดียวกัน พบว่าสูงกว่าค่ามัธยฐานและต่ำกว่าปีที่แล้ว แต่มีแนวโน้มสูงขึ้น

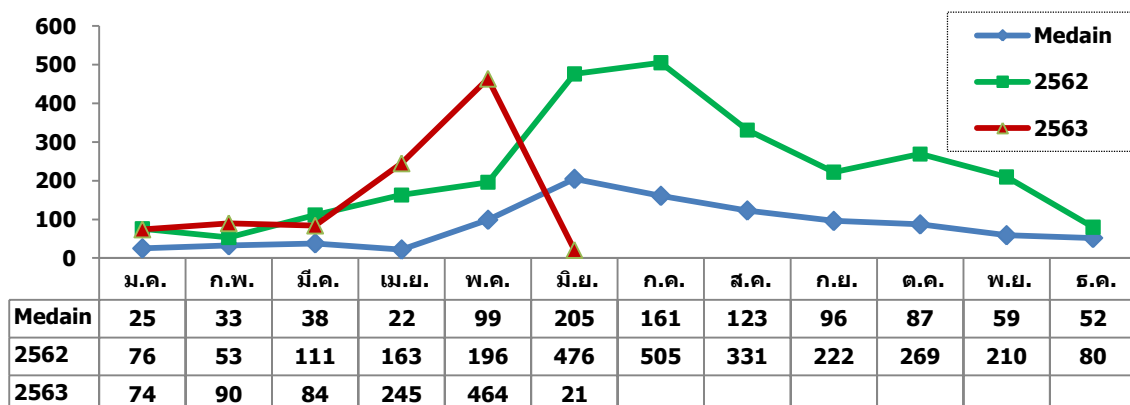
ตั้งแต่ต้นปีพบผู้ป่วย จำนวน ๙๗๘ ราย อัตราป่วย ๘๕.๙๓ ต่อแสนประชากร ไม่มีผู้ป่วยเสียชีวิต อัตราส่วนเพศชายต่อเพศหญิงเท่ากับ ๑.๐๕ : ๑ กลุ่มอายุที่พบสูงสุดคือ กลุ่มอายุ ๑๐ - ๑๔ ปี รองลงมา คือ กลุ่มอายุ ๕ - ๙ ปี อำเภอที่มีอัตราป่วยสูงสุด คือ เนินสง่า(อัตราป่วย ๑๗๓.๒๒ ต่อแสนประชากร) รองลงมา คือ คอนสาร ภักดีชุมพล เกษตรสมบูรณ์ และจัตุรัส(อัตราป่วย ๑๖๑.๑๙, ๑๒๒.๔๗, ๑๑๕.๙๙, ๙๑.๔๙ ต่อแสนประชากร)

ในภาพรวมประเทศตั้งแต่ต้นปี - ๓๐ พฤษภาคม ๒๕๖๓ พบผู้ป่วย ๑๕,๓๘๕ ราย อัตราป่วย ๒๓.๒๙ ต่อแสนประชากร เสียชีวิต ๑๑ ราย อัตราป่วยตายร้อยละ ๐.๐๗๑ จังหวัดชัยภูมิ มีอัตราป่วย อันดับ ๑ ของเขตบริการสุขภาพที่ ๙ และอันดับ ๒ ของประเทศ

รูปที่ 1 จำนวนผู้ป่วยโรคไข้เลือดออกรายสัปดาห์ ปี 2563 ตามวันเริ่มป่วย จังหวัดชัยภูมิ เทียบค่ามัธยฐาน (ปี 2558 - 2562)



รูปที่ 2 จำนวนผู้ป่วยโรคไข้เลือดออกรายเดือน จังหวัดชัยภูมิ ปี 2563 เปรียบเทียบกับปี 2562 และค่ามัธยฐาน (ปี 2558 - 2562)



ตารางที่ 1 จำนวนป่วย/ตาย อัตราป่วย อัตราตายและอัตราป่วยตาย ด้วยโรคไข้เลือดออก  
ณ วันที่ 3 มิถุนายน 2563 จำแนกรายอำเภอ จ.ชัยภูมิ

ที่	อำเภอ	มิถุนายน 2563		ตั้งแต่วันที่ 1 มกราคม - 3 มิถุนายน 2563					ประชากร
		ป่วย	อัตราป่วย	ป่วย	ตาย	อัตราป่วย	อัตราตาย	อัตราป่วยตาย	
1	เมือง	0	0.00	176	0	95.76	0.00	0.00	183,801
2	บ้านเขว้า	0	0.00	19	0	37.28	0.00	0.00	50,960
3	คอนสวรรค์	0	0.00	18	0	33.35	0.00	0.00	53,974
4	เกษตรสมบูรณ์	0	0.00	130	0	115.99	0.00	0.00	112,075
5	หนองบัวแดง	2	1.97	82	0	80.77	0.00	0.00	101,518
6	จัตุรัส	3	3.98	69	0	91.49	0.00	0.00	75,419
7	บำเหน็จณรงค์	1	1.85	34	0	62.99	0.00	0.00	53,974
8	หนองบัวระเหว	6	15.66	35	0	91.33	0.00	0.00	38,321
9	เทพสถิต	3	4.30	17	0	24.36	0.00	0.00	69,783
10	ภูเขียว	2	1.61	104	0	83.49	0.00	0.00	124,569
11	บ้านแท่น	0	0.00	34	0	74.48	0.00	0.00	45,647
12	แก้งคร้อ	1	1.07	70	0	74.60	0.00	0.00	93,840
13	คอนสาร	2	3.22	100	0	161.19	0.00	0.00	62,037
14	ภักดีชุมพล	0	0.00	38	0	122.47	0.00	0.00	31,028
15	เนินสง่า	1	3.85	45	0	173.22	0.00	0.00	25,979
16	ซับใหญ่	0	0.00	7	0	45.83	0.00	0.00	15,274
รวม		21	1.85	978	0	85.93	0.00	0.00	1,138,199

ตารางที่ 2 โรคไข้เลือดออก สัปดาห์ที่ 21 ณ วันที่ 30 พฤษภาคม 2563

หน่วยงาน	ประชากร	สะสมตั้งแต่ต้นปี				
		จำนวนป่วย	ตาย	อัตราป่วย	อัตราตาย	อัตราป่วยตาย
ทั้งประเทศ	66,060,027	15,385	11	23.29	0.02	0.071
ภาคตะวันออกเฉียงเหนือ	21,967,435	6,384	1	29.06	0.00	0.016
เขต 9	6,760,383	2,372	1	35.09	0.01	0.042
บุรีรัมย์	1,589,900	298	0	18.74	0.00	0.000
นครราชสีมา	2,635,331	1,118	1	42.42	0.04	0.089
สุรินทร์	1,396,374	196	0	14.04	0.00	0.000
ชัยภูมิ	1,138,193	<b>775</b>	<b>0</b>	68.09	0.00	0.000

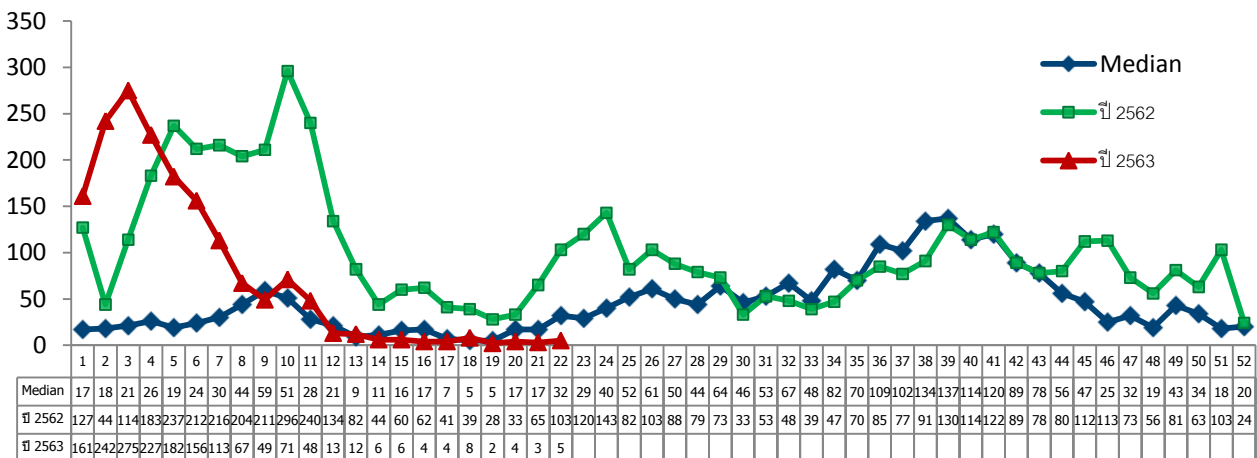
## สถานการณ์โรคไข้หวัดใหญ่ จังหวัดชัยภูมิ สัปดาห์ที่ ๒๒ (วันที่ ๓๑ พฤษภาคม - ๓ มิถุนายน ๒๕๖๓)

สำนักงานสาธารณสุขจังหวัดชัยภูมิ ได้รับรายงานผู้ป่วยโรคไข้หวัดใหญ่ จำนวน ๕ ราย พบในอำเภอเกษตรสมบูรณ์ จัตุรัส เทพสถิต แก้งคร้อ และเนินสง่า อำเภอละ ๑ ราย เมื่อเปรียบเทียบกับค่ามัธยฐานและปีที่แล้วในช่วงสัปดาห์เดียวกันพบว่าต่ำกว่าค่ามัธยฐานและปีที่แล้ว

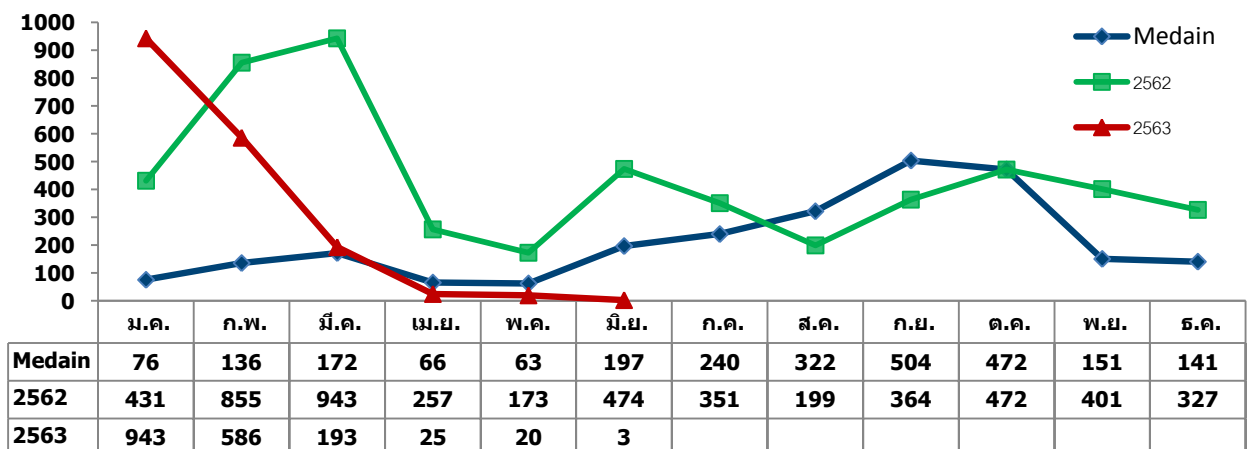
ตั้งแต่ต้นปีพบผู้ป่วย จำนวน ๑,๗๗๐ ราย คิดเป็นอัตราป่วย ๑๕๕.๕๑ ต่อแสนประชากร ไม่มีผู้ป่วยเสียชีวิต อัตราส่วนเพศหญิงต่อเพศชายเท่ากับ ๑ : ๑.๒๒ กลุ่มอายุที่พบสูงสุด คือ กลุ่มอายุ ๐ - ๔ ปี รองลงมา คือ กลุ่มอายุ ๕ - ๙ ปี อำเภอที่มีอัตราป่วยสูงสุด คือ หนองบัวระเหว(อัตราป่วย ๓๖๐.๑๒ ต่อแสนประชากร) รองลงมา คือ เกษตรสมบูรณ์ เมืองชัยภูมิ (อัตราป่วย ๒๖๗.๖๘, ๒๔๘.๖๔ ต่อแสนประชากร)

ในภาพรวมประเทศตั้งแต่ต้นปี - ๓๐ พฤษภาคม ๒๕๖๓ พบผู้ป่วย ๑๐๑,๑๔๒ ราย อัตราป่วย ๑๕๒.๕๕ ต่อแสนประชากร เสียชีวิต ๔ ราย อัตราป่วยตายน้อยละ ๐.๐๐๔ จังหวัดชัยภูมิ มีอัตราป่วย อันดับ ๒ ของเขตบริการสุขภาพที่ ๙

รูปที่ 1 จำนวนผู้ป่วยโรคไข้หวัดใหญ่รายสัปดาห์ ปี 2563 ตามวันเริ่มป่วย จ.ชัยภูมิ เทียบค่ามัธยฐาน (ปี 2558 - 2562)



รูปที่ 2 จำนวนผู้ป่วยโรคไข้หวัดใหญ่รายเดือน จังหวัดชัยภูมิ 2563 เปรียบเทียบกับ 2562 และค่ามัธยฐานปี 2558 - 2562)



ตารางที่ 1 จำนวนป่วย/ตาย อัตราป่วย อัตราตายและอัตราป่วยตาย ด้วยโรคไข้หวัดใหญ่  
ณ วันที่ 3 มิถุนายน 2563 จำแนกรายอำเภอ จ.ชัยภูมิ

ที่	อำเภอ	มิถุนายน 2563		ตั้งแต่วันที่ 1 มกราคม - 3 มิถุนายน 2563					ประชากร
		ป่วย	อัตราป่วย	ป่วย	ตาย	อัตราป่วย	อัตราตาย	อัตราป่วยตาย	
1	เมือง	0	0.00	457	0	248.64	0.00	0.00	183,801
2	บ้านเขว้า	0	0.00	27	0	52.98	0.00	0.00	50,960
3	คอนสวรรค์	0	0.00	57	0	105.61	0.00	0.00	53,974
4	เกษตรสมบูรณ์	1	0.89	300	0	267.68	0.00	0.00	112,075
5	หนองบัวแดง	0	0.00	139	0	136.92	0.00	0.00	101,518
6	จัตุรัส	1	1.33	150	0	198.89	0.00	0.00	75,419
7	บำเหน็จณรงค์	0	0.00	91	0	168.60	0.00	0.00	53,974
8	หนองบัวระเหว	0	0.00	138	0	360.12	0.00	0.00	38,321
9	เทพสถิต	0	0.00	107	0	153.33	0.00	0.00	69,783
10	ภูเขียว	0	0.00	84	0	67.43	0.00	0.00	124,569
11	บ้านแท่น	0	0.00	12	0	26.29	0.00	0.00	45,647
12	แก้งคร้อ	0	0.00	86	0	91.65	0.00	0.00	93,840
13	คอนสาร	0	0.00	78	0	125.73	0.00	0.00	62,037
14	ภักดีชุมพล	0	0.00	13	0	41.90	0.00	0.00	31,028
15	เนินสง่า	1	3.85	15	0	57.74	0.00	0.00	25,979
16	ซับใหญ่	0	0.00	16	0	104.75	0.00	0.00	15,274
รวม		3	0.26	1770	0	155.51	0.00	0.00	1,138,199

ตารางที่ 2 โรคไข้หวัดใหญ่ สัปดาห์ที่ 21 ณ วันที่ 30 พฤษภาคม 2563

หน่วยงาน	ประชากร	สะสมตั้งแต่ต้นปี				
		จำนวนป่วย	ตาย	อัตราป่วย	อัตราตาย	อัตราป่วยตาย
ทั้งประเทศ	66,301,242	101,142	4	152.55	0.01	0.004
ภาคตะวันออกเฉียงเหนือ	21,967,435	27,464	3	125.02	0.01	0.011
เขต 9	6,760,383	10,938	2	161.80	0.03	0.018
บุรีรัมย์	1,589,900	2,128	0	133.84	0.00	0.000
นครราชสีมา	2,635,331	6,366	2	241.56	0.08	0.031
สุรินทร์	1,396,374	679	0	48.63	0.00	0.000
ชัยภูมิ	1,138,193	<u>1,765</u>	<u>0</u>	155.07	0.00	0.000