

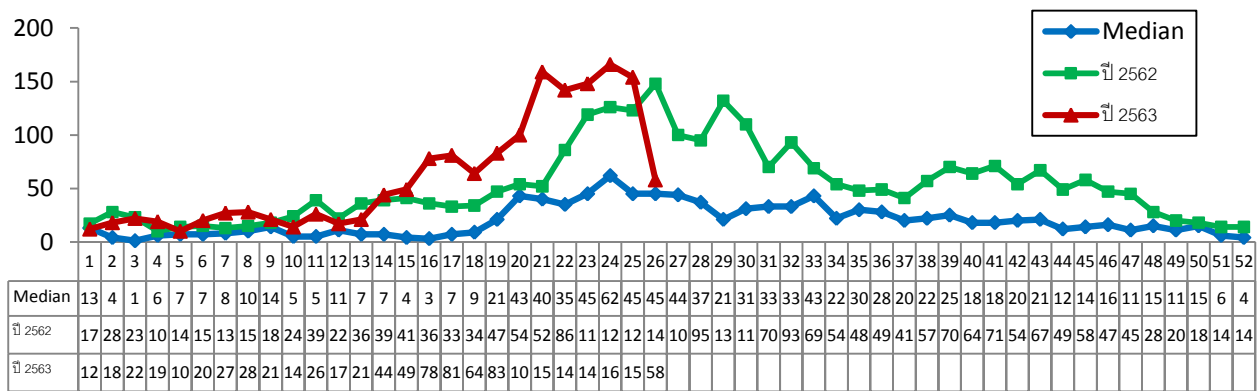
สถานการณ์โรคไข้เลือดออก (DHF DF และ DSS) จังหวัดชัยภูมิ
สัปดาห์ที่ ๒๖ (วันที่ ๒๘ มิถุนายน - ๔ กรกฎาคม ๒๕๖๓)

สำนักงานสาธารณสุขจังหวัดชัยภูมิ ได้รับรายงานผู้ป่วยโรคไข้เลือดออก จำนวน ๒๓๑ ราย พบในอำเภอเมืองชัยภูมิ ๙๓ ราย เกษตรสมบูรณ์ ๒๗ ราย ภูเขียว ๑๕ ราย บ้านเขว้า ๑๔ ราย จัตุรัส ๑๓ ราย บ้านแท่น ๑๑ ราย หนองบัวแดง ๑๐ ราย บำเหน็จณรงค์ และเทพสถิต อำเภอละ ๙ ราย แก้งคร้อ และคอนสาร อำเภอละ ๖ ราย คอนสวรรค์ ๕ ราย หนองบัวระเหว และเนินสง่า อำเภอละ ๔ ราย ชัยใหญ่ ๓ ราย ภักดีชุมพล ๒ ราย เมื่อเปรียบเทียบกับค่ามัธยฐานและปีที่แล้วในช่วงสัปดาห์เดียวกัน พบว่าสูงกว่าค่ามัธยฐานและต่ำกว่าปีที่แล้ว แต่มีแนวโน้มสูงขึ้น

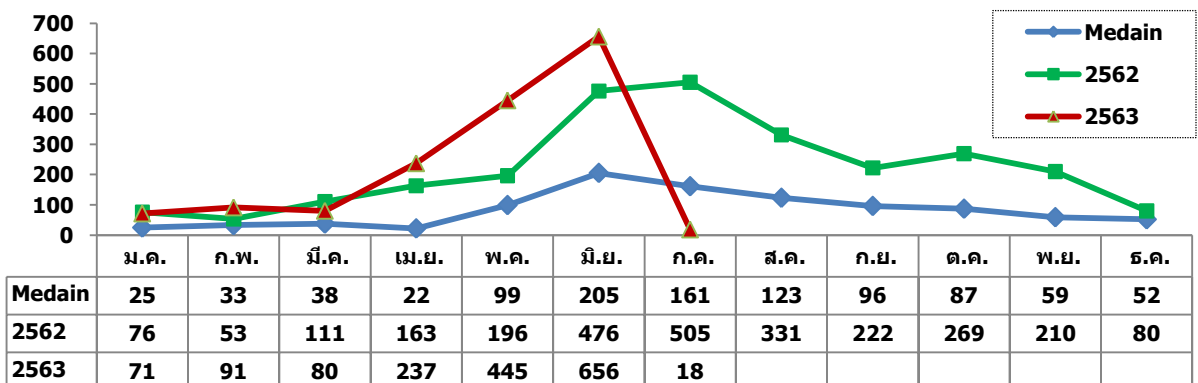
ตั้งแต่ต้นปีพบผู้ป่วย จำนวน ๑,๕๙๗ ราย อัตราป่วย ๑๔๐.๓๑ ต่อแสนประชากร ไม่มีผู้ป่วยเสียชีวิต อัตราส่วนเพศชายต่อเพศหญิงเท่ากับ ๑.๐๕ : ๑ กลุ่มอายุที่พบสูงสุดคือ กลุ่มอายุ ๑๐ - ๑๔ ปี รองลงมา คือ กลุ่มอายุ ๕ - ๙ ปี อำเภอที่มีอัตราป่วยสูงสุด คือ เนินสง่า(อัตราป่วย ๒๘๔.๘๕ ต่อแสนประชากร) รองลงมา คือ เกษตรสมบูรณ์ คอนสาร เมืองชัยภูมิ และจัตุรัส (อัตราป่วย ๑๘๙.๑๖, ๑๘๖.๙๙, ๑๘๒.๒๖, ๑๕๗.๗๙ ต่อแสนประชากร)

ในภาพรวมประเทศตั้งแต่ต้นปี - ๒๗ มิถุนายน ๒๕๖๓ พบผู้ป่วย ๒๒,๖๓๙ ราย อัตราป่วย ๓๔.๒๗ ต่อแสนประชากร เสียชีวิต ๑๒ ราย อัตราป่วยตายร้อยละ ๐.๐๕๓ จังหวัดชัยภูมิ มีอัตราป่วย อันดับ ๑ ของเขตบริการสุขภาพที่ ๙ และอันดับ ๑ ของประเทศ

รูปที่ 1 จำนวนผู้ป่วยโรคไข้เลือดออกรายสัปดาห์ ปี 2563 ตามวันเริ่มป่วย จังหวัดชัยภูมิ เทียบค่ามัธยฐาน (ปี 2558 - 2562)



รูปที่ 2 จำนวนผู้ป่วยโรคไข้เลือดออกรายเดือน จังหวัดชัยภูมิ ปี 2563 เปรียบเทียบกับปี 2562 และค่ามัธยฐาน (ปี 2558 - 2562)



ตารางที่ 1 จำนวนป่วย/ตาย อัตราป่วย อัตราตายและอัตราป่วยตาย ด้วยโรคไข้เลือดออก
ณ วันที่ 4 กรกฎาคม 2563 จำแนกรายอำเภอ จ.ชัยภูมิ

ที่	อำเภอ	กรกฎาคม 2563		ตั้งแต่วันที่ 1 มกราคม - 4 กรกฎาคม 2563					ประชากร
		ป่วย	อัตราป่วย	ป่วย	ตาย	อัตราป่วย	อัตราตาย	อัตราป่วยตาย	
1	เมือง	3	1.63	335	0	182.26	0.00	0.00	183,801
2	บ้านเขว้า	2	3.92	49	0	96.15	0.00	0.00	50,960
3	คอนสวรรค์	0	0.00	30	0	55.58	0.00	0.00	53,974
4	เกษตรสมบูรณ์	4	3.57	212	0	189.16	0.00	0.00	112,075
5	หนองบัวแดง	1	0.99	127	0	125.10	0.00	0.00	101,518
6	จัตุรัส	2	2.65	119	0	157.79	0.00	0.00	75,419
7	บำเหน็จณรงค์	0	0.00	53	0	98.20	0.00	0.00	53,974
8	หนองบัวระเหว	0	0.00	47	0	122.65	0.00	0.00	38,321
9	เทพสถิต	2	2.87	50	0	71.65	0.00	0.00	69,783
10	ภูเขียว	2	1.61	164	0	131.65	0.00	0.00	124,569
11	บ้านแท่น	0	0.00	57	0	124.87	0.00	0.00	45,647
12	แก้งคร้อ	0	0.00	111	0	118.29	0.00	0.00	93,840
13	คอนสาร	0	0.00	116	0	186.99	0.00	0.00	62,037
14	ภักดีชุมพล	2	6.45	36	0	116.02	0.00	0.00	31,028
15	เนินสง่า	0	0.00	74	0	284.85	0.00	0.00	25,979
16	ซับใหญ่	0	0.00	17	0	111.30	0.00	0.00	15,274
รวม		18	1.58	1597	0	140.31	0.00	0.00	1,138,199

ตารางที่ 2 โรคไข้เลือดออก สัปดาห์ที่ 25 ณ วันที่ 27 มิถุนายน 2563

หน่วยงาน	ประชากร	สะสมตั้งแต่ต้นปี				
		จำนวนป่วย	ตาย	อัตราป่วย	อัตราตาย	อัตราป่วยตาย
ทั้งประเทศ	66,060,027	22,639	12	34.27	0.02	0.053
ภาคตะวันออกเฉียงเหนือ	21,967,435	10,322	3	46.99	0.01	0.029
เขต 9	6,760,383	4,148	2	61.36	0.03	0.048
บุรีรัมย์	1,589,900	405	0	25.47	0.00	0.000
นครราชสีมา	2,635,331	1,962	2	74.45	0.08	0.102
สุรินทร์	1,396,374	405	0	29.00	0.00	0.000
ชัยภูมิ	1,138,193	1,376	0	120.89	0.00	0.000

สถานการณ์โรคไข้หวัดใหญ่ จังหวัดชัยภูมิ สัปดาห์ที่ ๒๖ (วันที่ ๒๘ มิถุนายน - ๔ กรกฎาคม ๒๕๖๓)

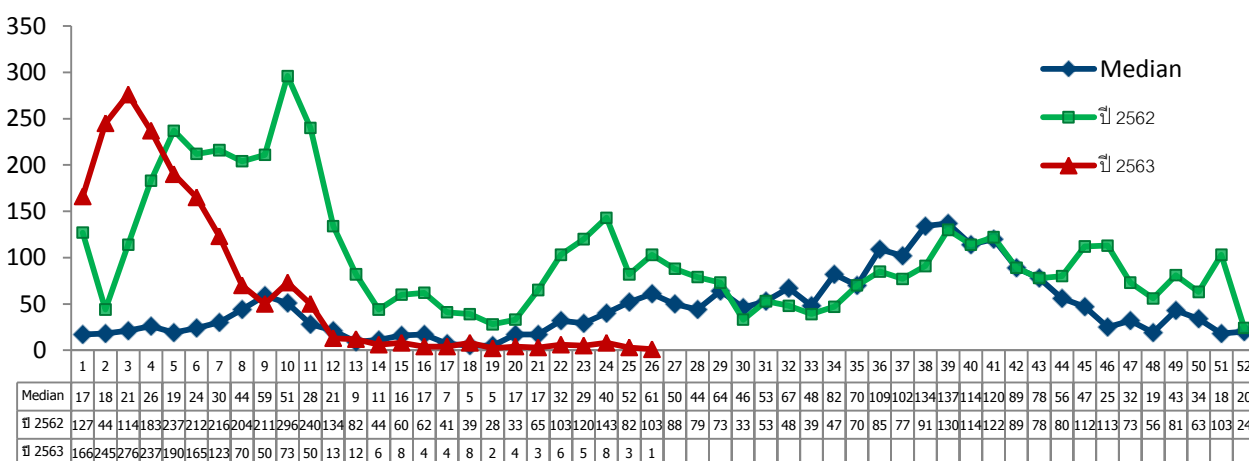
.....

สำนักงานสาธารณสุขจังหวัดชัยภูมิ ได้รับรายงานผู้ป่วยโรคไข้หวัดใหญ่ จำนวน ๑ ราย พบในอำเภอหนองบัวแดง เมื่อเปรียบเทียบกับค่ามัธยฐานและปีที่แล้วในช่วงสัปดาห์เดียวกัน พบว่าต่ำกว่าค่ามัธยฐานและปีที่แล้ว แนวโน้มลดลง

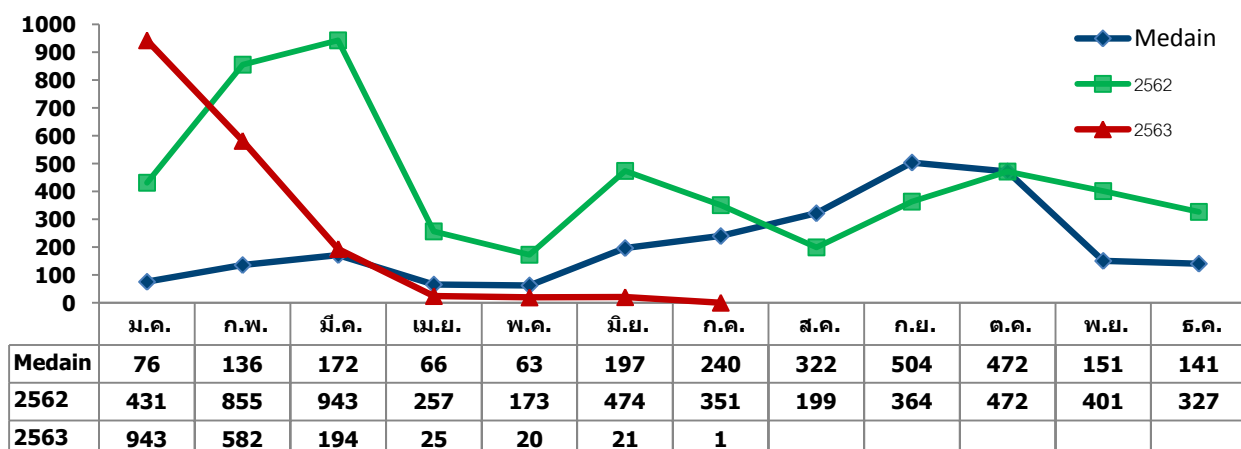
ตั้งแต่ต้นปีพบผู้ป่วย จำนวน ๑,๗๘๖ ราย คิดเป็นอัตราป่วย ๑๕๖.๙๑ ต่อแสนประชากร ไม่มีผู้ป่วยเสียชีวิต อัตราส่วนเพศหญิงต่อเพศชายเท่ากับ ๑ : ๑.๒๑ กลุ่มอายุที่พบสูงสุด คือ กลุ่มอายุ ๐ - ๔ ปี รองลงมา คือ กลุ่มอายุ ๕ - ๙ ปี อำเภอที่มีอัตราป่วยสูงสุด คือ หนองบัวระเหว(อัตราป่วย ๓๖๐.๑๒ ต่อแสนประชากร) รองลงมา คือ เกษตรสมบูรณ์ เมืองชัยภูมิ (อัตราป่วย ๒๗๐.๓๕, ๒๔๙.๑๘ ต่อแสนประชากร)

ในภาพรวมประเทศตั้งแต่ต้นปี- ๒๗ มิถุนายน ๒๕๖๓ พบผู้ป่วย ๑๐๓,๒๓๔ ราย อัตราป่วย ๑๕๕.๗๐ ต่อแสนประชากร เสียชีวิต ๓ ราย อัตราป่วยตายเป็นร้อยละ ๐.๐๐๓ จังหวัดชัยภูมิ มีอัตราป่วย อันดับ ๒ ของเขตบริการสุขภาพที่ ๙

รูปที่ 1 จำนวนผู้ป่วยโรคไข้หวัดใหญ่รายสัปดาห์ ปี 2563 ตามวันเริ่มป่วย จ.ชัยภูมิ เทียบค่ามัธยฐาน (ปี 2558 - 2562)



รูปที่ 2 จำนวนผู้ป่วยโรคไข้หวัดใหญ่รายเดือน จังหวัดชัยภูมิ 2563 เปรียบเทียบกับปี 2562 และค่ามัธยฐานปี 2558 - 2562



ตารางที่ 1 จำนวนป่วย/ตาย อัตราป่วย อัตราตายและอัตราป่วยตาย ด้วยโรคไข้หวัดใหญ่
ณ วันที่ 4 กรกฎาคม 2563 จำแนกรายอำเภอ จ.ชัยภูมิ

ที่	อำเภอ	กรกฎาคม 2563		ตั้งแต่วันที่ 1 มกราคม - 4 กรกฎาคม 2563					ประชากร
		ป่วย	อัตราป่วย	ป่วย	ตาย	อัตราป่วย	อัตราตาย	อัตราป่วยตาย	
1	เมือง	0	0.00	458	0	249.18	0.00	0.00	183,801
2	บ้านเขว้า	0	0.00	27	0	52.98	0.00	0.00	50,960
3	คอนสวรรค์	0	0.00	59	0	109.31	0.00	0.00	53,974
4	เกษตรสมบูรณ์	0	0.00	303	0	270.35	0.00	0.00	112,075
5	หนองบัวแดง	1	0.99	138	0	135.94	0.00	0.00	101,518
6	จัตุรัส	0	0.00	153	0	202.87	0.00	0.00	75,419
7	บำเหน็จณรงค์	0	0.00	91	0	168.60	0.00	0.00	53,974
8	หนองบัวระเหว	0	0.00	138	0	360.12	0.00	0.00	38,321
9	เทพสถิต	0	0.00	112	0	160.50	0.00	0.00	69,783
10	ภูเขียว	0	0.00	84	0	67.43	0.00	0.00	124,569
11	บ้านแท่น	0	0.00	12	0	26.29	0.00	0.00	45,647
12	แก้งคร้อ	0	0.00	88	0	93.78	0.00	0.00	93,840
13	คอนสาร	0	0.00	79	0	127.34	0.00	0.00	62,037
14	ภักดีชุมพล	0	0.00	13	0	41.90	0.00	0.00	31,028
15	เนินสง่า	0	0.00	15	0	57.74	0.00	0.00	25,979
16	ซับใหญ่	0	0.00	16	0	104.75	0.00	0.00	15,274
รวม		1	0.09	1786	0	156.91	0.00	0.00	1,138,199

ตารางที่ 2 โรคไข้หวัดใหญ่ สัปดาห์ที่ 25 ณ วันที่ 27 มิถุนายน 2563

หน่วยงาน	ประชากร	สะสมตั้งแต่ต้นปี				
		จำนวนป่วย	ตาย	อัตราป่วย	อัตราตาย	อัตราป่วยตาย
ทั่วประเทศ	66,301,242	103,234	3	155.70	0.00	0.003
ภาคตะวันออกเฉียงเหนือ	21,967,435	28,560	2	130.01	0.01	0.007
เขต 9	6,760,383	11,229	2	166.10	0.03	0.018
บุรีรัมย์	1,589,900	2,190	0	137.74	0.00	0.000
นครราชสีมา	2,635,331	6,416	2	243.46	0.08	0.031
สุรินทร์	1,396,374	836	0	59.87	0.00	0.000
ชัยภูมิ	1,138,193	1,787	0	157.00	0.00	0.000