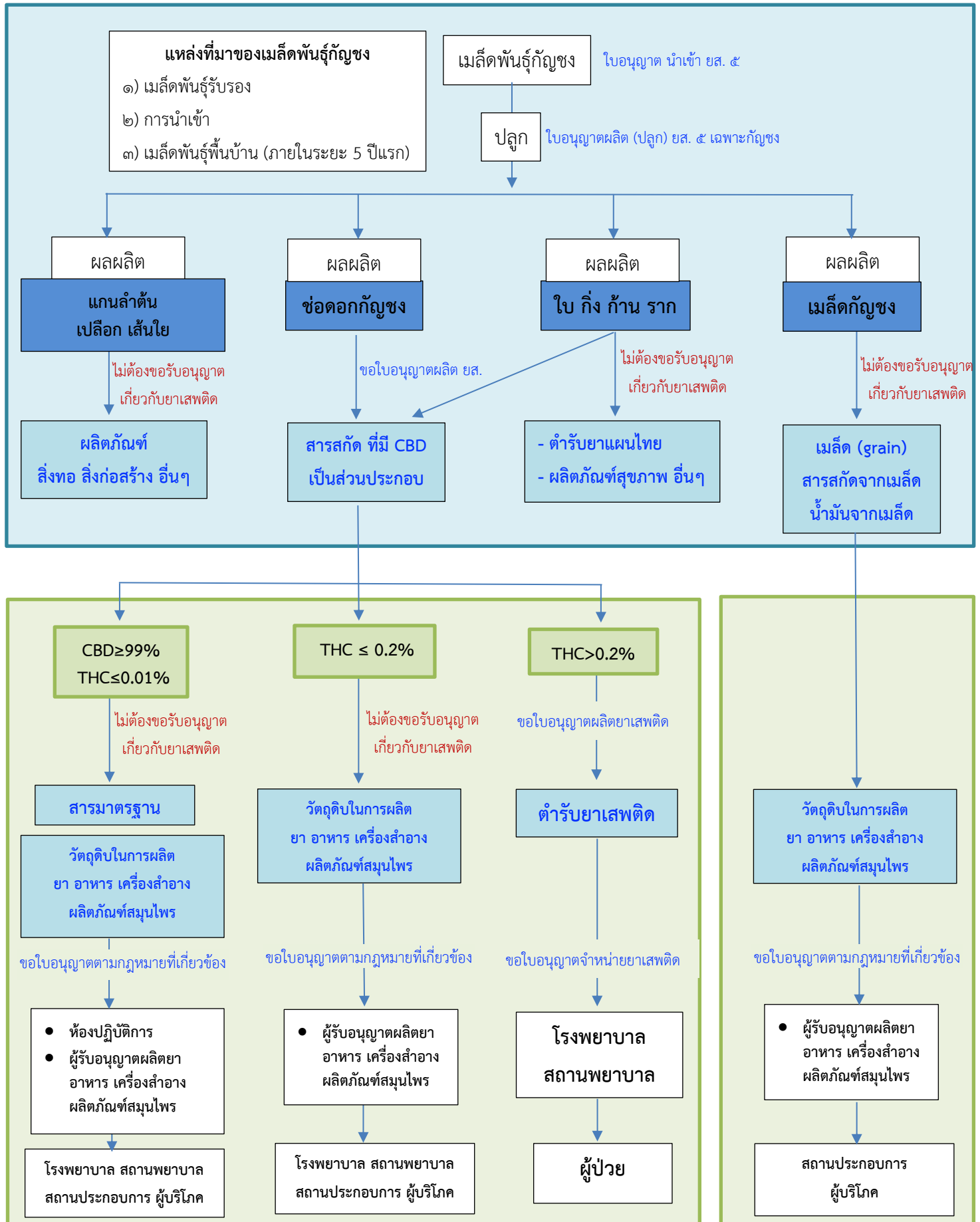


# Flow Chart แสดงขั้นตอนการขออนุญาตปลูกและผลิตผลิตภัณฑ์เกี่ยวกับกัญชง (Hemp)



## ขั้นตอนการพิจารณาออกใบอนุญาต ผลิต (ปลูก) ของกัญชง

### รับคำขออนุญาต

**ในเขตต่างจังหวัด** ให้ยื่นที่ สำนักงานสาธารณสุขจังหวัด ณ ท้องที่ที่สถานที่ผลิตกัญชง ตั้งอยู่

**ในเขตกรุงเทพมหานคร** ให้ยื่นที่กองควบคุมวัตถุเสพติด สำนักงานคณะกรรมการอาหารและยา (อย.)

- เจ้าหน้าที่จะตรวจสอบคำขออนุญาตและเอกสารหลักฐานว่าถูกต้องและครบถ้วนและลงนามผู้ตรวจสอบคำขอและวันที่รับในแบบคำขออนุญาต
- **หมายเหตุ;** คืนคำขออนุญาต หากไม่ถูกต้อง/ไม่ครบถ้วน หากผู้ขออนุญาตไม่แก้ไขภายในระยะเวลาที่กำหนด และแจ้งเป็นหนังสือให้ผู้ขออนุญาตทราบด้วย

### ตรวจสอบพื้นที่ก่อนการอนุญาต

- **ในเขตต่างจังหวัด** เจ้าหน้าที่สำนักงานสาธารณสุขจังหวัด (สสจ.) ตรวจสอบพื้นที่ปลูกกัญชง นายแพทย์สาธารณสุขจังหวัดเสนอคำขอรับอนุญาตและผลการตรวจสอบพื้นที่ ต่อคณะกรรมการจังหวัด เพื่อพิจารณาแล้วจัดทำความเห็นประกอบคำขอฯ ส่งมายัง อย.
- **ในเขตกรุงเทพมหานคร** เจ้าหน้าที่จากสำนักงานคณะกรรมการอาหารและยา จะดำเนินการตรวจพื้นที่ปลูก และนำเสนอผลการตรวจเข้าประชุมคณะกรรมการฯ

**หมายเหตุ;** คณะกรรมการจังหวัด ตามกฎกระทรวงข้อ ๑๓ (๒) ประกอบไปด้วย ผู้ว่าราชการจังหวัดเป็นประธานกรรมการ เกษตรจังหวัด ผู้บังคับการตำรวจภูธรจังหวัด และผู้แทนสำนักงาน ป.ป.ส. ภาคที่เกี่ยวข้อง เป็นกรรมการ และนายแพทย์สาธารณสุขจังหวัดเป็นกรรมการและเลขานุการ

### พิจารณาออกใบอนุญาต

- สำนักงานคณะกรรมการอาหารและยา นำคำขอรับอนุญาต/ผลการตรวจสอบสถานที่/ ความเห็นของคณะกรรมการจังหวัด เสนอคณะกรรมการฯ เพื่อพิจารณากลับกรอง/เสนอความเห็น
- นำความเห็นและการพิจารณาของคณะกรรมการฯ (แล้วแต่กรณี) เสนอเข้าประชุมคณะกรรมการควบคุมยาเสพติดให้โทษเพื่อพิจารณาให้ความเห็นชอบ และให้เลขาธิการคณะกรรมการอาหารและยาพิจารณาอนุญาต/ออกใบอนุญาต

สามารถ Download แบบคำขอและเอกสาร เพิ่มเติมได้จาก QR code  
และเว็บไซต์ <https://www.fda.moph.go.th/sites/Narcotics/Pages/Main.aspx>

